

Systemes mécaniques

Principe

Lorsqu'une liaison directe entre la mèche et la colonne n'est pas possible avec un système à crémaillère, le mécanisme de barre le plus direct et le plus résistant dans ce cas est le système de transmission Jefa.

Ce système peut s'installer aussi bien dans les colonnes des séries 100, 150, 200, 300 et 400, qu'en cloison. Il est basé sur le même principe que le système à crémaillère ; la rotation de la roue est transmise par un mouvement "push-pull" via un boîtier et des arbres de transmission. La différence principale est que la distance entre la roue et la mèche peut-être beaucoup plus longue et le chemin beaucoup plus complexe. Grâce à des arbres, des cardans et un boîtier de transmission le mouvement de rotation est transmis au boîtier de réduction proche de la mèche. Ce boîtier de réduction transforme le mouvement de rotation en un mouvement "push-pull" sur le secteur.

Les avantages de ce système par rapport au système à drosses sont notamment :

- de réduire le couple supporté par le système de transmission, le réducteur étant placé après celui-ci,
- d'offrir une réduction variable : barre directe dans l'axe et plus démultipliée aux angles de barre importants,
- de pouvoir recevoir le moteur de pilote soit sur un des boîtiers de transmission soit sur le boîtier de réduction.

Référence	Description	€ H.T.
JTS 100-71**	Colonne type 100, hauteur 710 mm*, avec arceau court*, sans roue	1 574.00
JTS 150-71**	Colonne type 150, hauteur 710 mm*, avec arceau court*, sans roue	1 574.00
JTS 200-71**	Colonne type 200, hauteur 710 mm*, avec arceau court, sans roue	1 950.00
JTS 300-71**	Colonne type 300, hauteur 710 mm*, avec arceau court*, sans roue	1 950.00
JTS 400-71**	Colonne type 400, hauteur 710 mm*, avec arceau court*, sans roue	2 077.00
JST10080	Jeu de visserie pour pied de colonne, lg 80 mm	19.00
JST10120	Jeu de visserie pour pied de colonne, lg 120 mm	24.00

* Existe aussi en hauteur 630 et 800 mm sur demande. ** Voir roues et accessoires page 160. Voir colonnes page 158.

- Arceau surélevé incliné pour support instruments : col. 150 : 167,58 € H.T., col. 300/400 : gratuit en première monte, col. 200 : impossible.
Supplément arceau surélevé incliné pour support instruments : col. 100 : 60,42 € H.T.

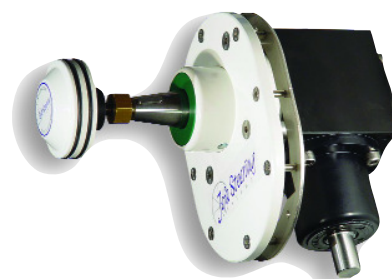
Boîtiers de transmission

Les boîtiers de transmission BG 12 et BG 15 sont destinés à être montés à l'intérieur de la colonne. Les ratios de réduction sont respectivement 1:1 pour la BG 12 et 1,2:1 pour la BG 15. Tous les deux sont équipés en standard d'un puissant frein à friction.

Lorsque le montage à l'intérieur d'une colonne n'est pas possible, les BG 12 QM et BG 15 QM apportent une solution de montage à l'extérieur de la colonne ou sur cloison. Les ratios de réduction de ces deux modèles sont identiques aux modèles internes.



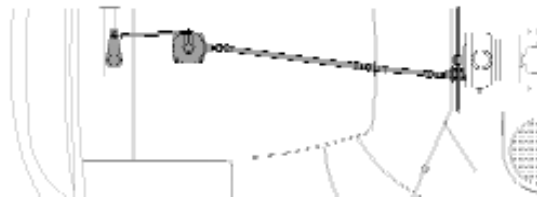
JBG 12 / BG 15



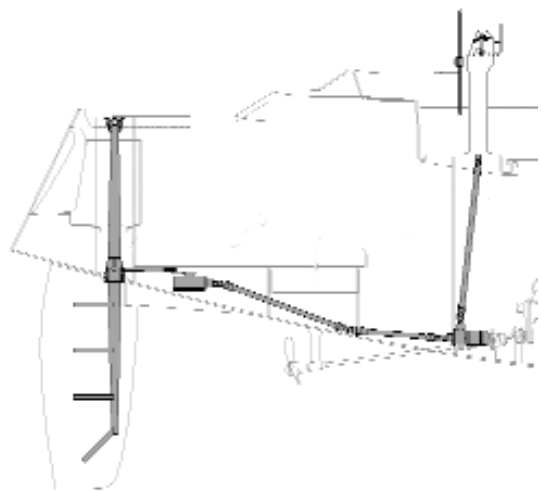
JBG 12 QM / JBG 15 QM

Référence	Description	€ H.T.
JBG 12	Boîtier de transmission pour montage par l'intérieur, ratio de réduction 1:1	660.00
JBG 15	Boîtier de transmission pour montage par l'intérieur, ratio de réduction 1,2:1	775.00
JBG 12 QM	Boîtier de transmission pour montage par l'extérieur cloison, ratio de réduction 1:1	785.00
JBG 15 QM	Boîtier de transmission pour montage par l'extérieur cloison, ratio de réduction 1,2:1	900.00

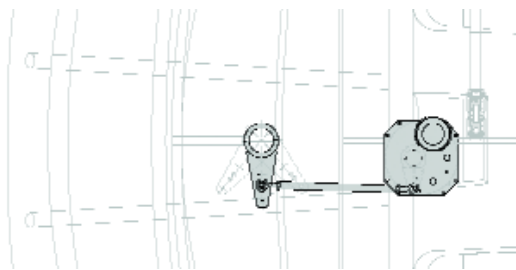
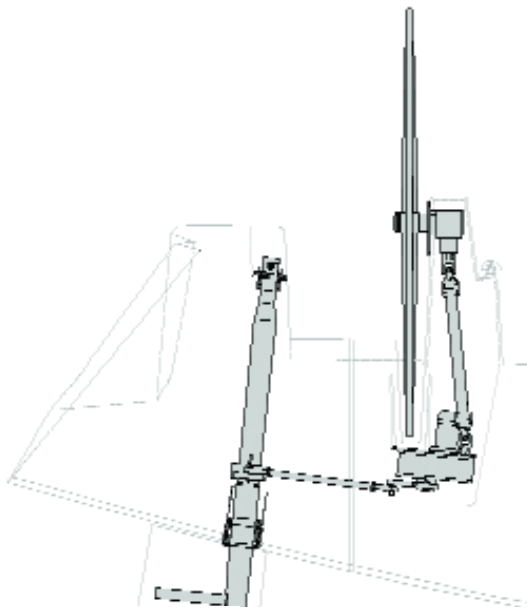




Exemple de montage du système de transmission Jefa dans un bateau à cockpit central



Exemple de montage du système de transmission Jefa dans un bateau à cockpit arrière

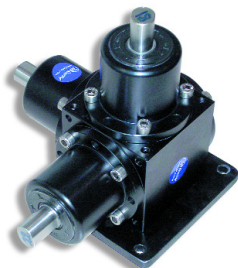


Renvois

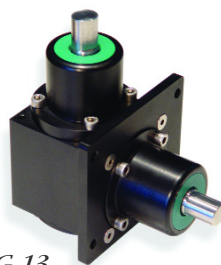
Les boîtiers de renvoi Jefa BG 10 et BG 13 sont utilisés lorsque le système de transmission demande un angle de 90°. Le boîtier est en aluminium 6082 anodisé noir. Les pignons et les roulements à billes étanches sont fabriqués dans un acier spécial. La flasque de montage peut prendre différentes positions sans ôter les supports d'axe d'entrée. Le boîtier BG 10 possède un ratio de réduction de 1:1 et le BG 13 de 1,2:1.

5 autres boîtiers de renvoi existent:

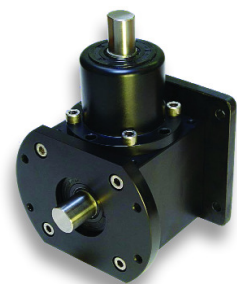
- BG 11 et BG 14, modèles à trois voies, ratio de transmission respectivement identiques aux BG 10 et BG 13,
- BG 11 AP et BG 14 AP, modèles à trois voies spécialement adaptés pour recevoir le pilote DU-TS-6 (voir page 173).
- BG 16 à 4 voies



JBG 16



JBG 10 / JBG 13



JBG 11-AP / JBG 14-AP

Référence	Description	€ H.T.
JBG 10	Boîtier de renvoi à deux voies, ratio de réduction 1:1	567.00
JBG 13	Boîtier de renvoi à deux voies, ratio de réduction 1,2:1	680.00
JBG 11	Boîtier de renvoi à trois voies, ratio de réduction 1:1	606.00
JBG 14	Boîtier de renvoi à trois voies, ratio de réduction 1,2:1	717.00
JBG 16	Boîtier de renvoi à quatre voies (3 plans), ratio de réduction 1,22 :1	1 077.00
JBG 11 - AP	Boîtier de renvoi à trois voies, ratio de réduction 1:1, conçu pour moteur pilote Jefa	627.00
JBG 14 - AP	Boîtier de renvoi à trois voies, ratio de réduction 1,2:1, conçu pour moteur pilote Jefa	742.00
JBG 16 - AP	Boîtier de renvoi à quatre voies, ratio de réduction 1,22 :1 conçu pour moteur pilote Jefa	1 101.00

Pour certains montages symétriques, les boîtiers peuvent être livrés en version "reverse" inversant le sens de rotation.

Systemes mécaniques

Réducteurs à renvoi d'angle

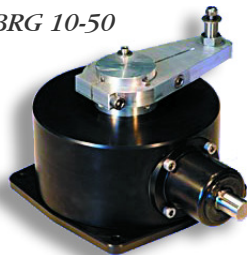
Les boîtiers réducteurs transforment un mouvement de rotation en un mouvement "push-pull".

- le BRG 10-50 et BRG 10-67, boîtiers de renvoi et de réduction, avec respectivement des rapports de réduction de 1:5 (1,8 tours de l'arbre d'entrée pour 72° de débattement du gouvernail), pour voiliers jusqu'à 48' et de 1:6,7 (2,4 tours de l'arbre d'entrée pour 72° de débattement du gouvernail), pour voiliers jusqu'à 60'.

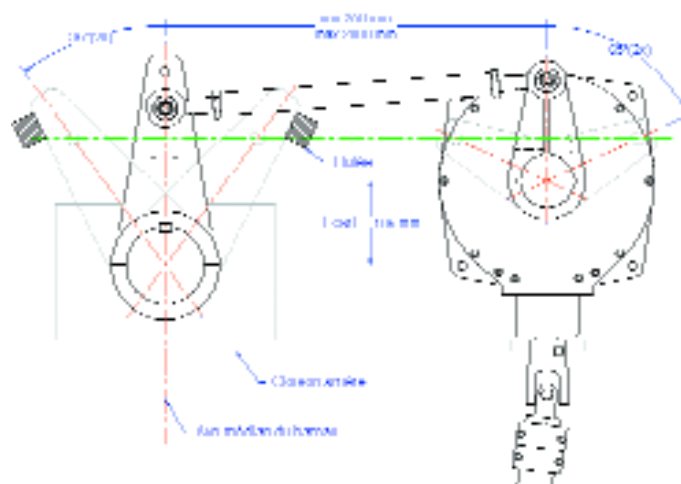
Les rapports de réduction peuvent être augmentés par palier de 20% en incluant des renvois réducteurs 1,2:1 (voir page 169).



JBRG 10-50



JBRG 10-67



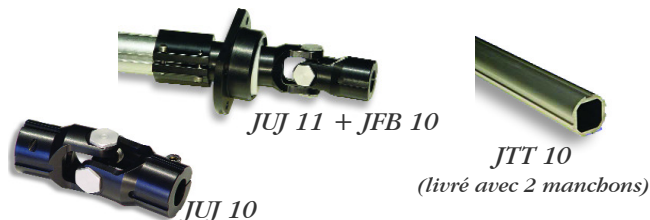
Référence	Description	Couple maxi	Nbre de tours/72°	Taille voilier	€ H.T.
JBRG 10-50	Boîtier de renvoi et réducteur, ratio de réduction 1:5	591	1,8	48'	1 018.00
JBRG 10-67	Boîtier de renvoi et réducteur, ratio de réduction 1:6,7	760	2,4	60'	1 290.00

Cardans, arbres, roulements

Les cardans universels de la série 10 sont fabriqués en aluminium massif 6086 avec un croisillon en aluminium 7075 donnant le maximum de résistance pour le minimum de poids.

Le joint JUJ 11 est une version spéciale du joint JUJ 10. Il est utilisé en liaison avec le roulement JFB 10 pour installation à travers une cloison.

Les arbres de transmission JTT 10 sont extrudés en aluminium 6082 anodisé argent. Diamètre extérieur : 45 mm.



JUJ 11 + JFB 10

JTT 10

(livré avec 2 manchons)

JUJ 10

Référence	Description	€ H.T.
JUJ 10	Cardan universel	151.00
JUJ 11	Cardan pour montage avec palier FB 10	165.00
JFB 10	Palier auto-alignant diamètre 45 mm	159.00
JFB10-BR	Equerre pour palier FB10	94.00

Référence	Description	€ H.T.
JTT 10-050	Arbre de transmission lg 500 mm	162.00
JTT 10-100	Arbre de transmission lg 1000 mm	174.00
JTT 10-150	Arbre de transmission lg 1500 mm	194.00
JTT 10-200	Arbre de transmission lg 2000 mm	207.00
JTT 10-250	Arbre de transmission lg 2500 mm	225.00
JTT 10-300	Arbre de transmission lg 3000 mm	250.00
JTT 10-350	Arbre de transmission lg 3500 mm	274.00
JTTCLAMP	manchon de rechange	50.00

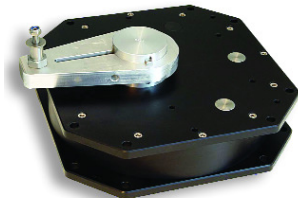


Réducteurs parallèles

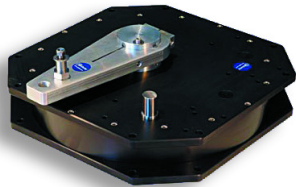
Les boîtiers réducteurs RG10-32 et RG10-50, ont des rapports respectivement de 1:3,2 (1,15 tours de l'arbre d'entrée pour 72° de débattement du gouvernail) et de 1:5 (1,8 tours de l'arbre d'entrée pour 72° de débattement du gouvernail) pour voiliers jusqu'à 48'.

Pour tous ces types de boîtiers, le rapport de réduction peut être augmenté par palier de 1,2:1 en incluant des renvois réducteurs. Ces réducteurs offrent de nombreuses combinaisons pour positionner l'arbre d'entrée et le moteur du pilote.

Les boîtiers réducteurs RG10-70 possèdent des rapports respectivement de 1:7 (2,5 tours de l'arbre d'entrée pour 72° de débattement du gouvernail) et 1:10 (3,5 tours d'arbre d'entrée pour 72° de débattement du gouvernail).

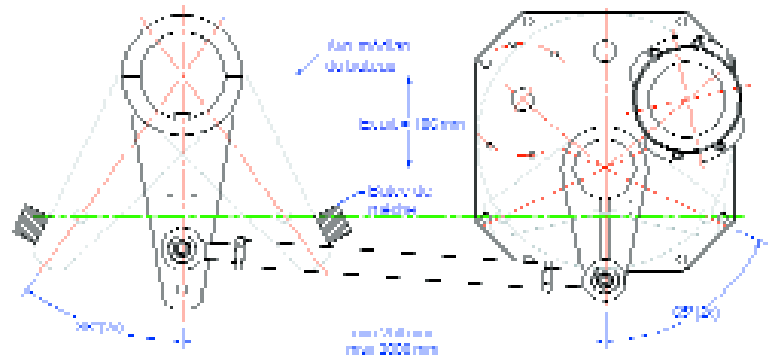


JRG 10-32 et JRG 10-50

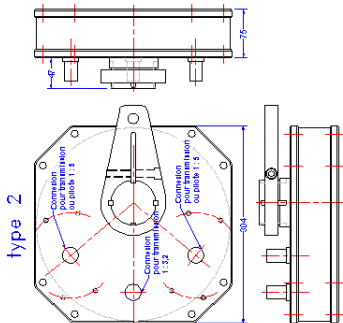


JRG 10-70 et JRG 10-100

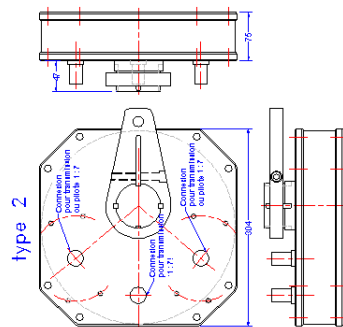
JRG 10-32 et JRG 10-50



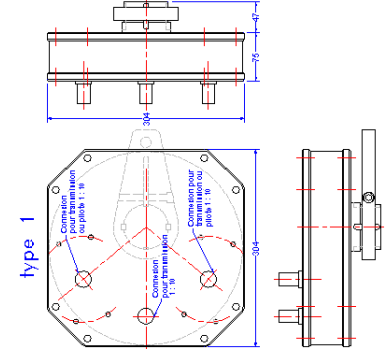
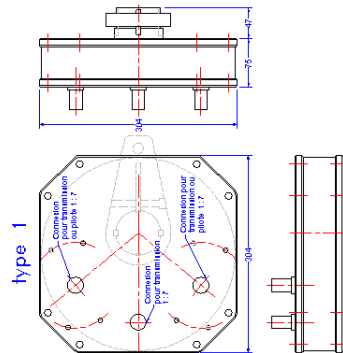
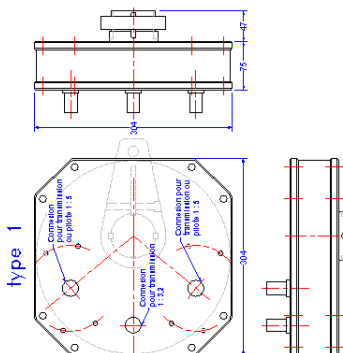
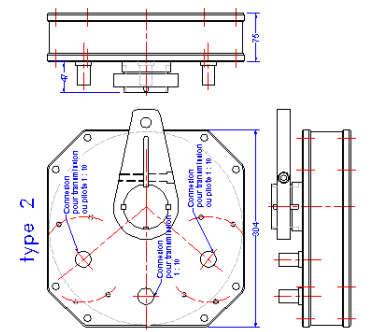
JRG 10-32 et JRG 10-50



JRG 10-70



JRG 10-100



Référence	Description	Couple maxi	Nbre de tours/72°	Taille voilier	€ H.T.
JRG 10-32	Boîtier réducteur, ratio de réduction 1:3,2	378	1,2	48'	997,00
JRG 10-50	Boîtier réducteur, ratio de réduction 1:5	591	1,8	48'	997,00
JRG 10-70	Boîtier réducteur, ratio de réduction 1:7	828	2,5	65'	1 322,00
JRG 10-100	Boîtier réducteur, ratio de réduction 1:10	1183	3,5	95'	2 657,00
JRG 10-ADAP	Adaptateur boîtier RG10 sous colonne TS	-	-	-	291,00
JRG 10-DB	Arbre et adaptation pour moteur pilote	-	-	-	214,00
JRG 10-STP	Platine butée pour réducteur RG 10	-	-	-	202,00

