

Rail de sécurité

RAILS DE SECURITE SYSTEMES S22 ET S30

Certification Norme Européenne EN795:1996 Class D

Ces systèmes permettent d'assurer la sécurité des opérateurs lors de travaux de maintenance à l'extérieur du garde corps d'un yacht ou de tout autre navire. Ces systèmes ne doivent pas être utilisés pour d'autres usages.

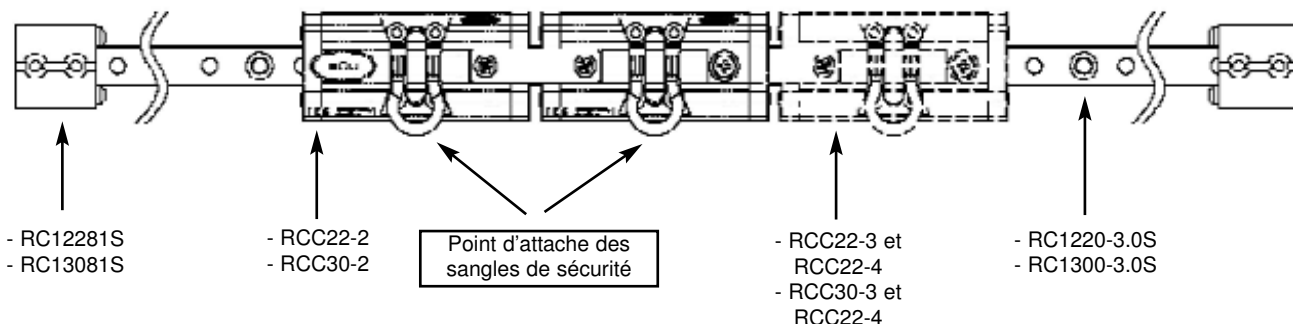


Ces ensembles sont testés et certifiés par la norme Européenne EN795;1996 Class D par Lloyd's Register, Copenhagen (Danemark), ils sont conçus pour l'utilisation d'une personne seule avec un absorbeur d'énergie à la norme EN355. Ils doivent être utilisés avec un équipement de protection personnel (harnais, sangles et intercepteurs de chutes et autres dispositifs) qui soit homologué CE ou autres normes pour un tel équipement. Chaque harnais ou dispositif doit être fixé à un point d'attache séparé.

Description:

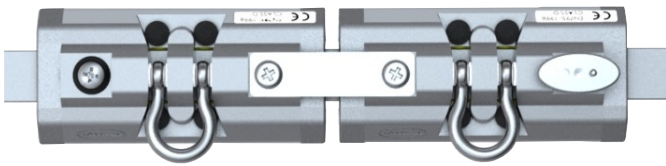
Le système de rail de sécurité complet contient les éléments suivants :

- Un rail avec des trous d'arrêt de 50 mm d'entraxe et des trous de montage de 100 mm (vis M6, S22 et vis M8, S30).
- Un assemblage de deux chariots reliés par une plaque de connexion.
 - o Chaque chariot a un point d'attache pour un équipement de protection.
 - o Un des chariots a un piston à ressort permettant à l'ensemble d'être fixé en position à n'importe quel trou d'arrêt sur le rail. Ce piston peut être maintenu ouvert pour permettre le mouvement libre des chariots le long du rail.
- Deux butées d'arrêt sont installées à l'extrémité du rail.



- Chariots, rails et butées d'arrêt en alliage d'aluminium marin, anodisé pour une protection contre la corrosion.
- Peuvent être livrés anodisés noir sur demande.
- Roulements à billes Torlon® à re-circulation pour un fonctionnement libre, de faibles frottements et peu d'entretien.
- Pivot d'accroche des sangles en acier inox forgé 316.
- Amortisseurs en caoutchouc pour une vibration réduite et pour soulever les pivots rapidement.
- Piston à ressort en acier inoxydable pour un re-positionnement simple et précis aux endroits d'arrêt. Peut être bloqué en position désengagée pour permettre une libre circulation le long du rail. Le bouton elliptique est facile à saisir et tourner, et indique clairement si le piston est engagé ou pas.

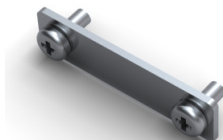
Le rail peut être monté sur une cloison horizontale ou verticale comme montré ci-dessous.



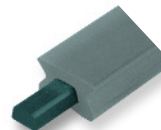
RCC22-1
RCC30-1



RCC22-2
RCC30-2



RCC22-4



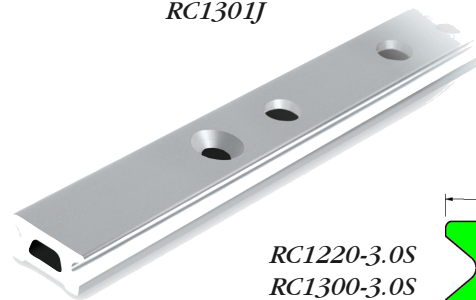
RC1221J
RC1301J



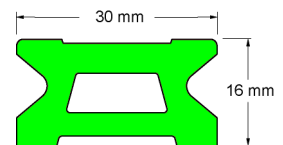
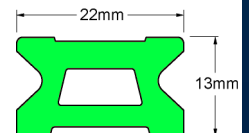
RC12281S
RC13081S



RCC22-3
RCC30-3



RC1220-3.OS
RC1300-3.OS



Référence	Description	Longueur mm	Largeur mm	Ch. travail maxi certif. Kg	€ H.T.
SYSTEME S22 Perçage 6mm Largeur de rail 22mm					
RCC22-2	Double chariot, 2 points d'attache, piston d'arrêt	254	58	100	616.78
RCC22-1	Chariot simple, 1 point d'attache, piston d'arrêt	124	58	100	339.60
RCC22-3	Chariot simple, 1 point d'attache	124	58	100	327.53
RCC22-4	Plaque de connexion avec vis				25.23
RC12281S	Butée d'arrêt de rail	48	47		31.88
RC1221J	Insert de jonction				3.34
RC1220-3.OS	Rail 22 mm Lg 3 mètres vis M6 TF, entraxe 100mm	2996	22		126.45
SYSTEME S30 Perçage 8mm Largeur de rail 30mm					
RCC30-2	Double chariot, 2 points d'attache, piston d'arrêt	250	77	100	767.78
RCC30-1	Chariot simple, 1 point d'attache, piston d'arrêt	121	77	100	428.85
RCC30-3	Chariot simple, 1 point d'attache	121	77	100	402.68
RCC22-4	Plaque de connexion avec vis				25.23
RC13081S	Butée d'arrêt de rail	65	55		58.30
RC1301J	Insert de jonction				4.70
RC1300-3.OS	Rail 30 mm Lg 3 mètres vis M8 TF, entraxe 100mm	2996	30		195.65

Livraison standard anodisé argent, peuvent être livrés anodisés noir sur demande.