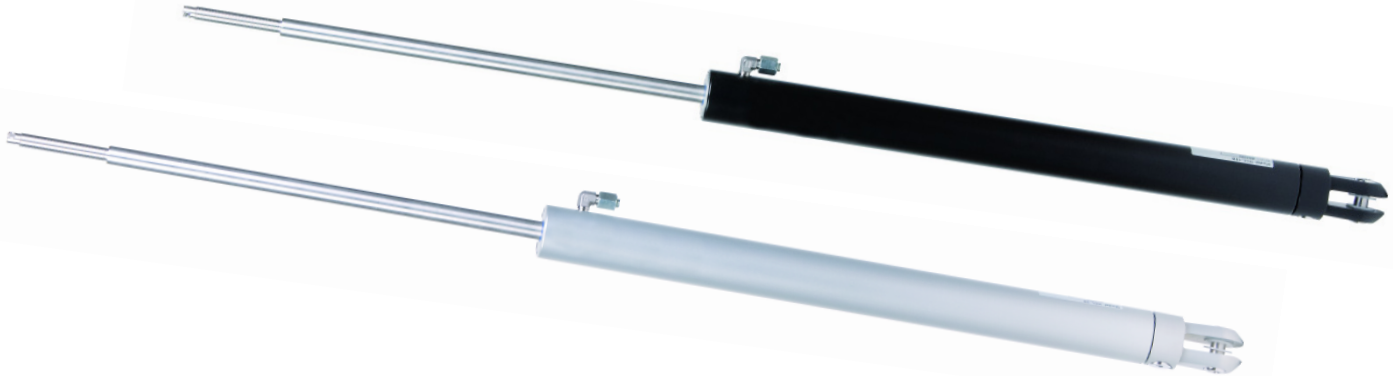


Vérins

Les vérins Reckmann sont utilisables sur tout type d'application à bord : étai, pataras, bordure, drisse, contrôle chariot. L'utilisation combinée avec un panneau de contrôle Reckmann permet des réglages précis et rapides. Un poids minimum pour une course maximum et la finition peut être au choix anodisée noir ou argent. Autres couleurs possibles en option.



Référence	Couleur	Force maxi Kg	Course mm	L. rétracté mm	L. en extension mm	Ø ext. mm	Pas de vis piston mm	Ø axe mm	Poids Kg	€ H.T.
HCL-6	Argent	1 694	350	634	984		9,0	10,9	0,5	840.50
HCL-6B	Noir	"	"	"	"	"	"	"	"	840.50
HCL-10	Argent	2 916	350	654	1 004	45	12,7	12,7	2,1	967.99
HCL-10B	Noir	"	"	"	"	"	"	"	"	967.99
HCL-12	Argent	3 946	375	886	1 004	54	15,9	15,9	3,1	1 109.11
HCL-12B	Noir	"	"	"	"	"	"	"	"	1 109.11
HCL-17	Argent	5 066	375	694	1 069	60	15,9	15,9	3,6	1 153.21
HCL-17B	Noir	"	"	"	"	"	"	"	"	1 153.21
HCL-22	Argent	6 412	400	727	1 127	68	19,1	19,1	5,1	1 684.20
HCL-22B	Noir	"	"	"	"	"	"	"	"	1 684.20
HCL-30	Argent	10 479	430	736	1 166	84	22,2	22,2	7,5	2 738.61
HCL-30B	Noir	"	"	"	"	"	"	"	"	2 738.61
HCL-40	Argent	15 059	500	812	1 312	98	25,4	25,4	11,7	4 509.23
HCL-40B	Noir	"	"	"	"	"	"	"	"	4 509.23
HCL-60	Argent	24 900	500	891	1 391	125	31,8	31,8	17,8	8 434.12
HCL-60B	Noir	"	"	"	"	"	"	"	"	8 434.12

Accessoires vérins et vérins de pataras

Fixed Clevis

Référence	Filetage	D	E1	E2	F1	F2	I	J2	€ H.T.
HFC-06	4/16	11	13.2	10.8	28	34	15.5	39.5	232.84
HFC-10	1/2	12.7	12.1	10.3	34	37	20.3	52.3	232.84
HFC-12	5/8	15.8	16.5	13.7	42.5	47	22.4	57.4	-
HFC-17	5/8	15.8	16.5	13.7	42.5	47	22.4	57.4	328.65
HFC-22	3/4	18.8	19.5	16.5	49	53	28.2	70.2	402.63
HFC-30	1	22	22.5	19.5	55	59	31.9	75.9	453.66
HFC-40	1	25.3	25.5	22.5	69	72	37.8	81.8	525.12
HFC-60	1 1/4	31.8	36.5	31.9	80	83	47.2	112.2	1 055.09

Strap Toggles

Référence	C (+/-0.2)	D (+/-0.8)	E	H (+/-0.2)	€ H.T.
HST-10	13.5	68	12.7	12.7	126.13
HST-12	16	84	16.2	17.5	-
HST-17	16	84	16.2	17.5	179.48
HST-22	21	98	19.2	19	215.86
HST-30	25	114	22.5	22	275.29
HST-40	28	132	25.4	25	340.78
HST-48	28	132	25.4	25	423.25

Lashing Eyes

Référence	A	B	C1	D	L	R	€ H.T.
HLE-06	16	12	7/16	15	56	18	255.89
HLE-10	16	14	1/2	20	75	21.5	255.89
HLE-12	20	16	5/8	22	88	30	361.39
HLE-17	20	16	5/8	22	88	30	361.39
HLE-22	22	18	3/4	25	90	35	424.46

Hydraulique

Panneaux de contrôle

Pour contrôler hale-bas et vérins avec une seule pompe centralisée, Reckmann propose des panneaux de contrôle simples et faciles à utiliser. Ils peuvent être livrés en mono ou multi-fonctions avec pompe une ou deux vitesses automatiques, ou pompe électrique.

Leurs dimensions très compactes les rendent extrêmement faciles à installer partout.

Les panneaux Reckmann sont livrés en finitions standard aluminium anodisé noir ou argent, mais peuvent, sur demande, être fournis avec façade inox ou carbone.



Référence	Finition	Pompe	Fonctions	Hauteur (mm)	Largeur (mm)	Profondeur (mm)	Poids	€ H.T.
HCP11CC	Carbone	1 vitesse	mono	210	180	106	3,2	2 888.55
HCP11	Argent	"	"	267	226	110	4,7	2 621.74
HCP11B	Noir	"	"	"	"	"	"	2 621.74
HCP11S	Inox	"	"	"	"	"	5,2	2 912.80
HCP11C	Carbone	"	"	"	"	"	4,5	2 993.55
HCP14	Argent	1 vitesse	multi	"	"	120	5,4	3 459.64
HCP14B	Noir	"	"	"	"	"	"	3 459.64
HCP14S	Inox	"	"	"	"	"	5,9	3 924.62
HCP14C	Carbone	"	"	"	"	"	5,2	3 816.85
HCP21	Argent	2 vitesses	mono	"	"	110	5,3	4 771.62
HCP21B	Noir	"	"	"	"	"	"	4 771.62
HCP21S	Inox	"	"	"	"	"	5,8	5 164.11
HCP21C	Carbone	"	"	"	"	"	5,1	5 036.22
HCP24	Argent	"	multi	"	"	120	6,0	5 697.72
HCP24B	Noir	"	"	"	"	"	"	5 697.72
HCP24C	Carbone	"	"	"	"	"	5,8	6 057.13

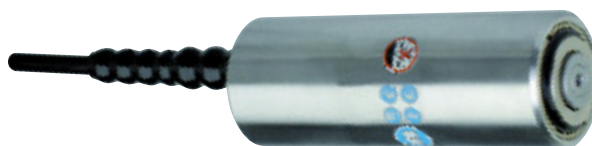
“Mast jacks”

Les “mast jacks” Reckmann sont utilisés pour appliquer une pré-tension sur les gréements avant calage.

Ils existent en deux versions différentes :

- Les systèmes mobiles à barre traversante sont disponibles en aluminium anodisé ou en acier peint. Les kits aluminium anodisé sont livrés complets dans leur valise incluant les deux vérins, une pompe manuelle, les flexibles à raccord rapide et un manomètre en ligne. Les raccords rapides et la valise de rangement garantissent un usage propre et respectueux du voilier.

- Les systèmes intégrés Reckmann sont constitués d'un vérin unique monté tige en bas dans le mât, d'une pompe manuelle à manomètre intégré et d'un flexible à raccord rapide. Le vérin et l'ensemble des pièces sont en inox, donc à l'abri de la corrosion.



“Mast jacks” intégrés*

Référence	Capacité Tonnes	Course mm	L. rétracté mm	L. en extension mm	Ø ext. mm	Ø tige mm	Poids Kg	€ H.T.
HJ10S10SS	10	100	197	297	60	38	2,4	1 218.00
HJ15S15SS	15	150	255	405	70	45	5,3	1 542.42
HJ25S15SS	25	150	247	397	85	45	8,4	2 160.90
HJ35S15SS	35	150	265	415	107	65	13,6	3 432.45
HJ50S15SS	50	150	267	417	130	65	27,0	3 883.95

“Mast jacks” mobiles (kit complet incluant : valise, pompe, manomètre & 2 vérins)

Référence	Capacité Tonnes	Course mm	L. rétracté mm	L. en extension mm	Ø ext. mm	Ø tige mm	Poids/vérin Kg	€ H.T.
HMJ20/120	20	57	120	177	65	38	1,7	2 467.39
HMJ20	20	100	185	285	65	38	2,4	2 628.36
HMJ30	30	100	190	290	75	38	3,1	3 188.43
HMJ50	50	100	187	287	95	55	4,9	3 589.74
HMJ60	60	100	190	290	108	60	5,0	3 763.93
HMJ100*	100	100	207	307	140	80	8,2	5 563.21
HMJ200*	200	150	310	460	200	105	24,0	9 986.44

Cisailles à hauban

Les cisailles à hauban Reckmann sont extrêmement résistantes et efficaces. Leur technologie est proche des outils hydrauliques de désincarcération.

Trois grandes catégories de cisailles :

- hydrauliques à commande manuelle
- hydrauliques à commande manuelle déportée
- hydrauliques à commande électrique
- hydraulique à connecter sur le réseau du voilier

Cette dernière catégorie permet de couper des rods jusqu'à -115, soit 22,2 mm.



Cisailles à commande manuelle pour câble

Référence	Capacité de coupe maxi		Pompe	Stockage	Poids (Kg)	€ H.T.
	Câble (mm)	Dyform (mm)				
EWC14H	16	14	intégrée	sac étanche	2,8	1 415.61
EWC16H	20	16	intégrée	sac étanche	2,8	1 964.65

Cisailles à commande manuelle pour rod

Référence	Capacité de coupe maxi		Pompe	Stockage	Poids (Kg)	€ H.T.
	rod	mm				
ERC-12H	-12	7,1	intégrée	sac étanche	2,8	2 206.39
ERC-30H	-30	11,1	intégrée	sac étanche	5,6	4 103.50

Cisailles à commande hydraulique (livrées avec pompe manuelle)

Référence	Capacité de coupe maxi		Long. flexible m	Pompe	Stockage	Poids (Kg)	€ H.T.
	Câble (mm)	Dyform (mm)					
ERC-30R	-30	11,1	3,0	externe	valise	3,1	4 553.32
ERC-60R	-60	16,8	3,0	externe	valise	6,6	6 310.71
ERC-115R	-115	22,2	3,0	externe	valise	15,8	7 427.70

Cisailles à commande électrique pour rod

Référence	Capacité de coupe maxi		Chargeur	Pompe	Stockage	Poids (Kg)	€ H.T.
	rod	mm	V				
ERC-30C	-30	11,1	12	électrique	valise	5,9	5 305.23

Hydraulique

Vérins de pataras autonomes

En réglant la tension du pataras un voilier peut naviguer plus vite, à un cap plus près du vent. L'enroulement du génois s'en trouve également facilité. Avec un vérin de pataras intégral Reckmann, vous pouvez modifier vos réglages de pataras rapidement et avec précision. Les positions ergonomiques de la poignée de pompe, du manomètre et du bouton de détente, combinées à la pompe deux vitesses automatiques*, rendent leur usage extrêmement simple et efficace.

Le tube de pression intégré évite les risques de dommages par choc extérieur.

Les vérins de pataras intégraux Reckmann sont disponibles pour des dimensions de rod de -6 à -30. sur -12 et au dessus.



Référence	Couleur	Force maxi Kg	Course mm	L. rétracté mm	L. en extension mm	Ø ext. mm	Pas de vis piston mm	Ø axe Kg	Poids	€ H.T.
HIA-6	* Argent	1 632	350	811	1 161	45	12,7	11,1	4,4	1 889.68
HIA-6B	* Noir	"	"	"	"	"	"	"	"	1 889.68
HIA-10	* Argent	2 702	350	811	1 161	45	12,7	12,7	4,4	1 889.68
HIA-10B	* Noir	"	"	"	"	"	"	"	"	1 889.68
HIA-12	# Argent	3 141	365	925	1 290	54	15,9	15,9	6,5	2 233.66
HIA-12B	# Noir	"	"	"	"	"	"	"	"	2 233.66
HIA-17	# Argent	3 946	365	925	1 290	54	15,9	15,9	6,5	2 233.66
HIA-17B	# Noir	"	"	"	"	"	"	"	"	2 233.66
HIA-22	# Argent	5 068	375	991	1 366	60	15,9	19,1	7,4	3 175.20
HIA-22B	# Noir	"	"	"	"	"	"	"	"	3 175.20
HIA-30	# Argent	6 414	385	1 019	1 404	68	19,1	22,2	9,8	3 472.87
HIA-30B	# Noir	"	"	"	"	"	"	"	"	3 472.87

* 1 vitesse, # 2 vitesses auto

Hale-bas hydrauliques

Les hale-bas hydrauliques Reckmann permettent un parfait contrôle de votre bôme, en navigation comme au mouillage. Ils rendent les prises de ris et réglages de chute de la grand-voile très simples et agissent également comme balancine. Le passage de l'huile par la tige du vérin réduit la longueur de flexible hydraulique et donc, le risque d'accrochage. Les panneaux de contrôle Reckmann constituent une gamme complète (page 37). Ils permettent des réglages extrêmement faciles et précis.

Grâce à la fonction "quick release" le largage sous charge peut se faire quasi instantanément. La puissance de retour du vérin peut être pré-réglée à différents niveaux par pression pneumatique.



Référence	Couleur	Force maxi Kg	Force retour Kg	Course mm	Ø ext. mm	Ø piston mm	Ø axe mm	entr'axe vérin rentré mm	Poids Kg	€ H.T.
HVG-12	Argent	3 383	461	240	54	22	15,9	1 829	6,5	2 197.65
HVG-12B	Noir	"	"	"	"	"	"	"	"	2 197.65
HVG-17	Argent	4 509	563	240	60	22	15,9	1 400-2 424	6,3- 9,6	2 637.18
HVG-17B	Noir	"	"	"	"	"	"	"	"	2 637.18
HVG-22	Argent	5 915	734	255	68	25	19,1	1 406-2 436	7,5-10,7	3 100.23
HVG-22B	Noir	"	"	"	"	"	"	"	"	3 100.23
HVG-30	Argent	9 074	1 150	280	84	32	22,2	1 410-2 430	11,9-17,1	5 303.02
HVG-30B	Noir	"	"	"	"	"	"	"	"	5 303.02
HVG-40	Argent	13 654	1 566	310	98	32	25,4	1444-2 441	17,1-23,7	8 136.45
HVG-40B	Noir	"	"	"	"	"	"	"	"	8 136.45
HVG-60	Argent	22 903	2 594	360	130	40	31,8	A définir	A définir	12 195.75
HVG-60B	Noir	"	"	"	"	"	"	"	"	12 195.75